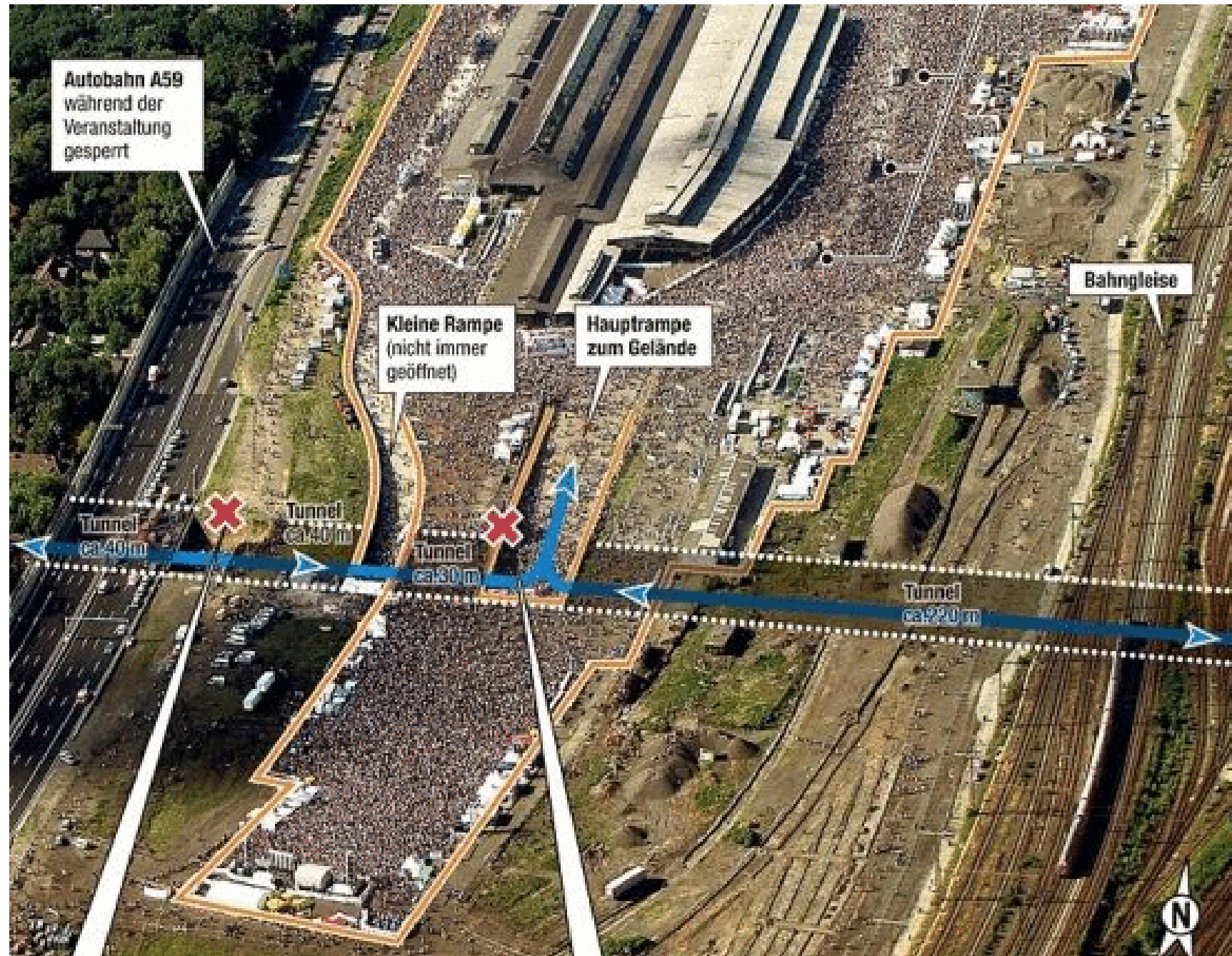


Mikroskopische Fußgängermodellierung



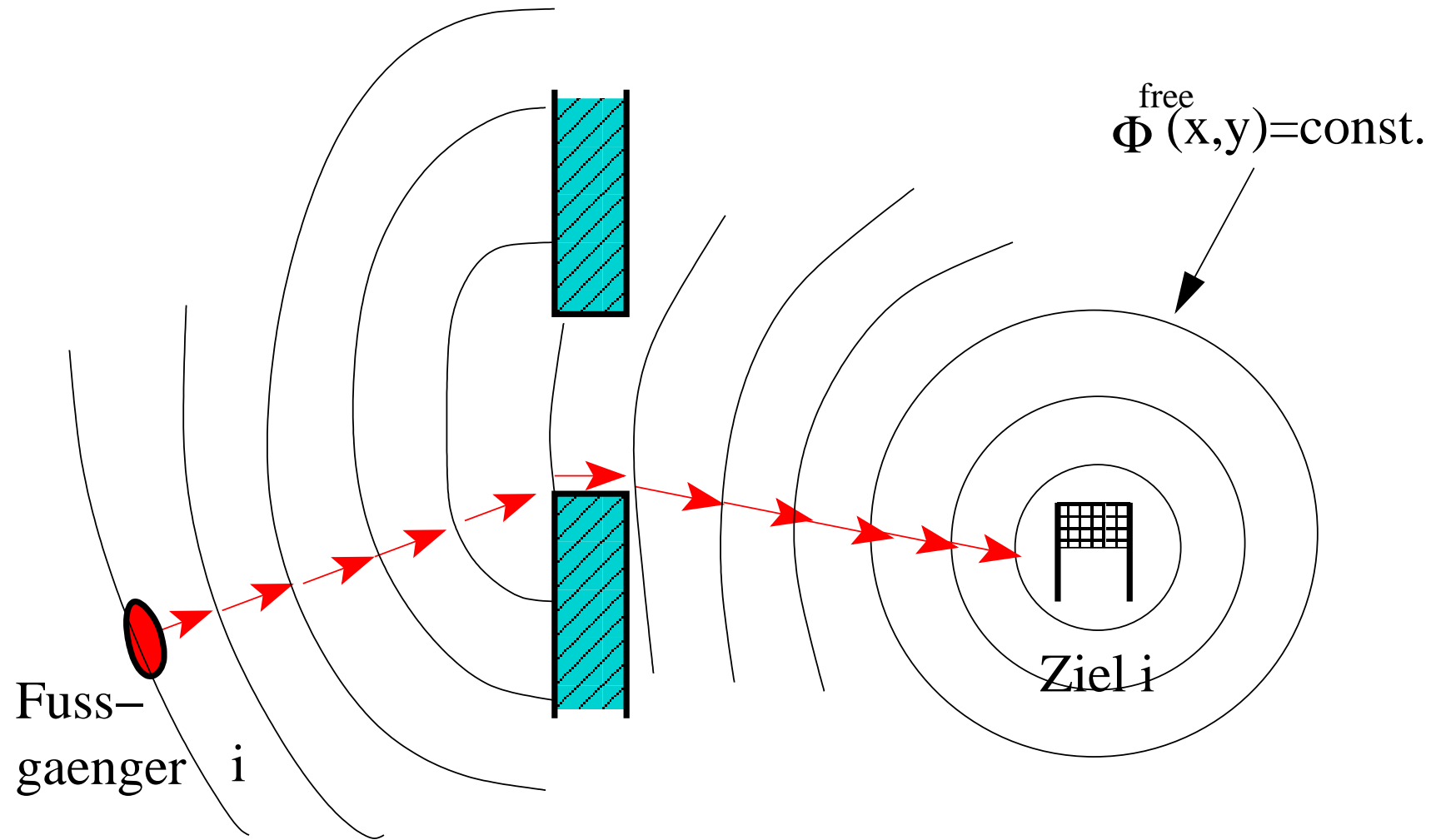
Auch für andere 2D-Ströme relevant: (i) mixed Traffic



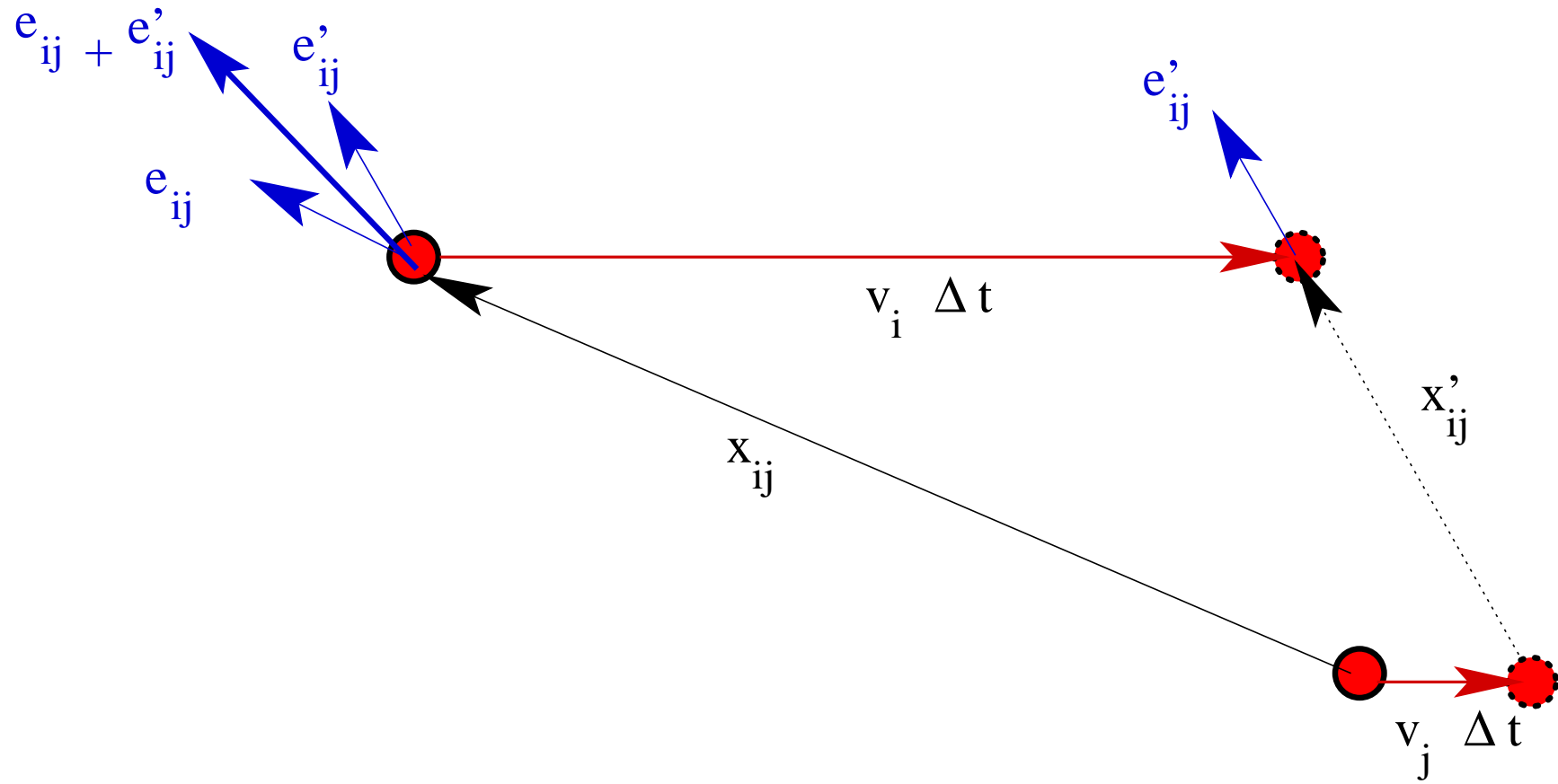
(ii) Stau beim Vasaloppet in Schweden



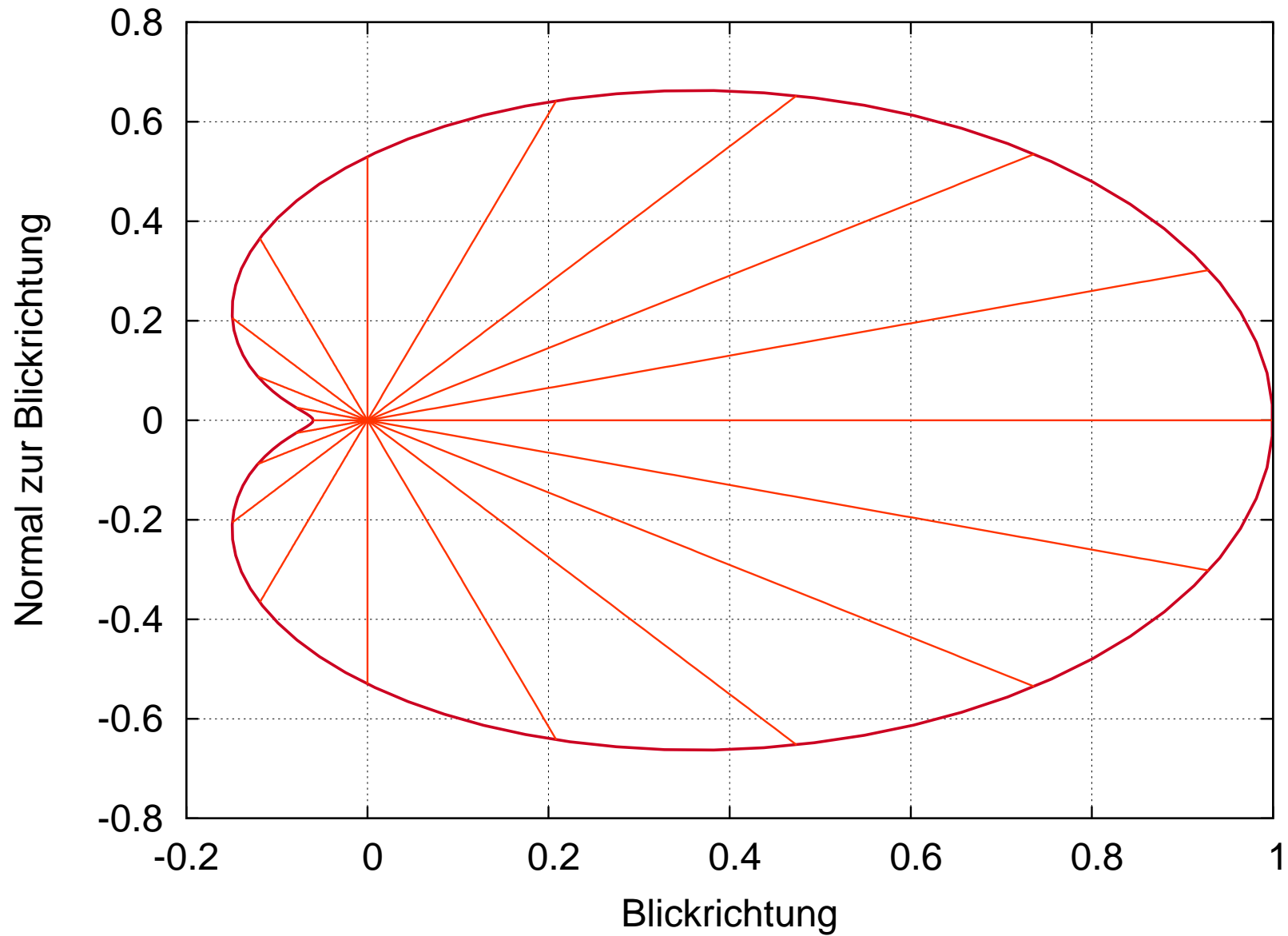
Das Social Force Modell: Statisches Floor-Field und freie Kraft



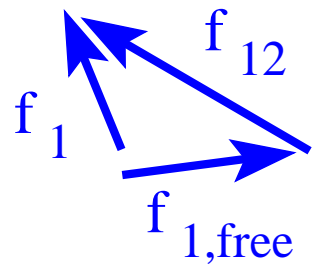
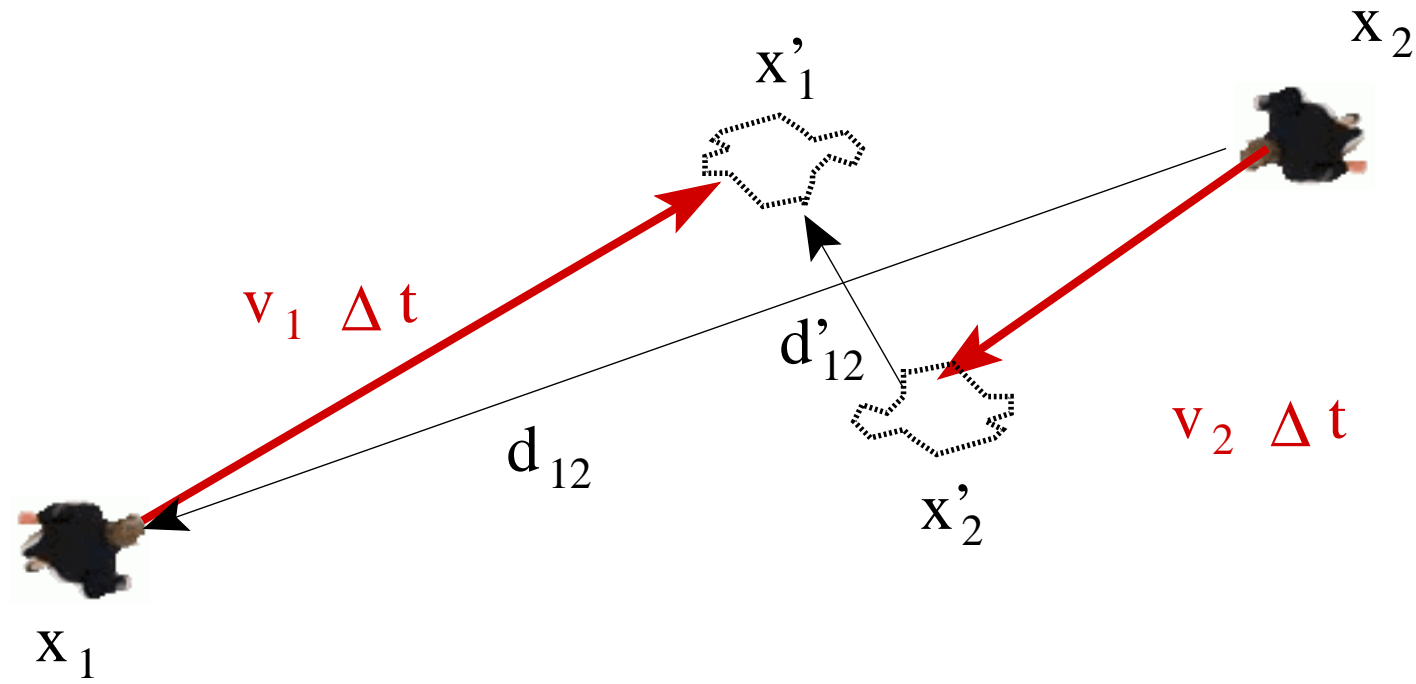
Wechselwirkungskraft: Multiplikative Komponente ohne Blickrichtungsabhängigkeit



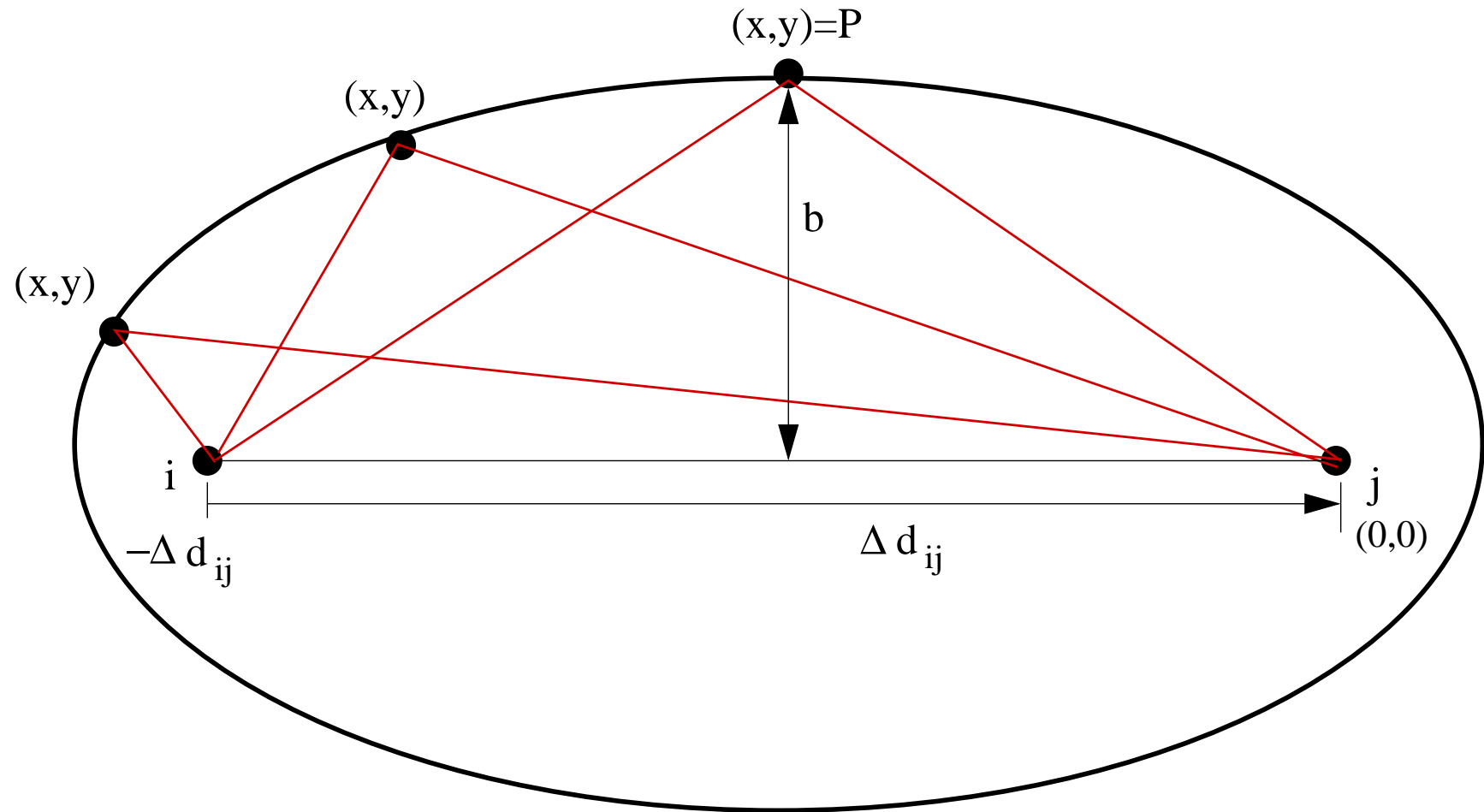
Wechselwirkungskraft: Blickrichtungsabhängigkeit



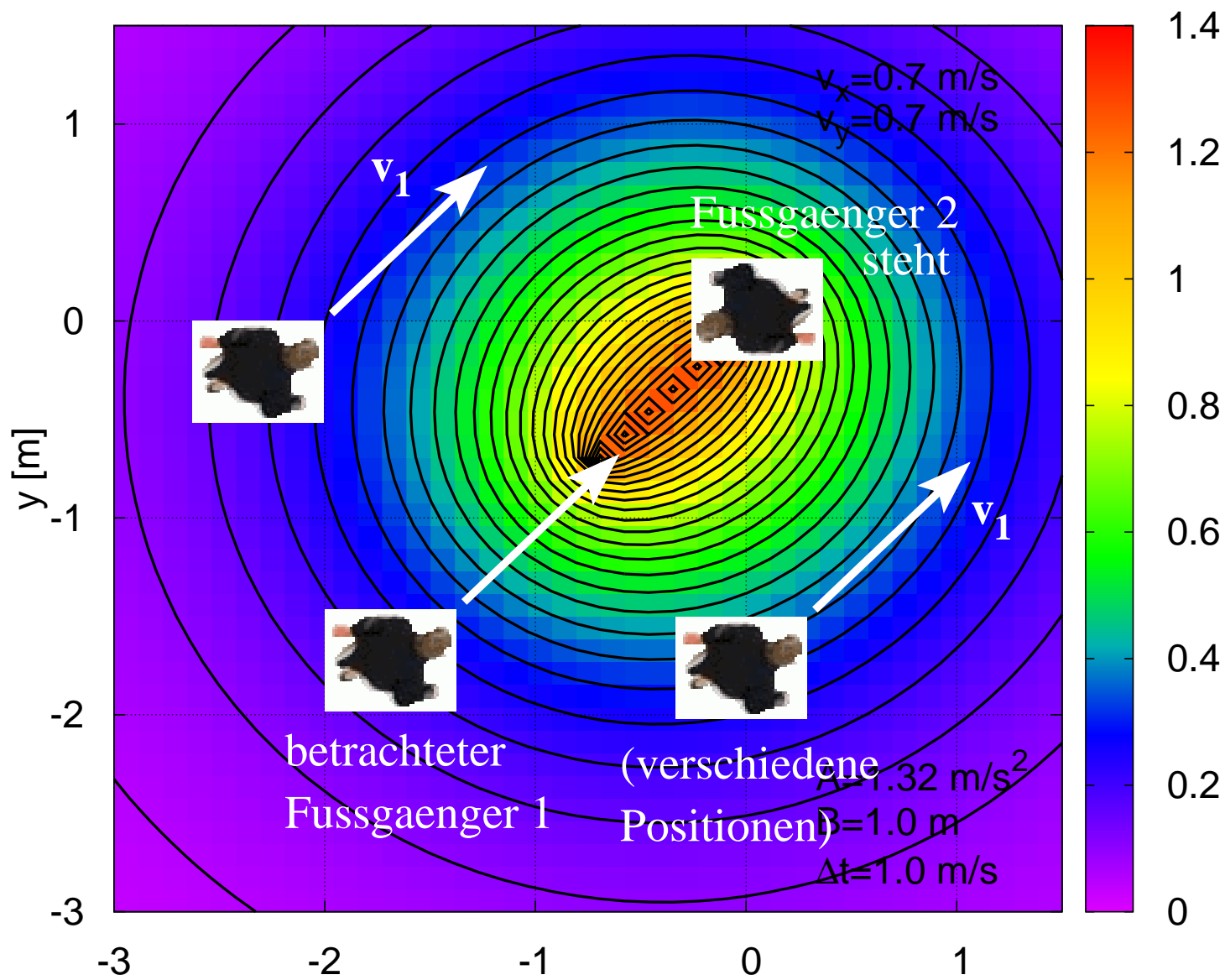
Alle Kräfte zusammen



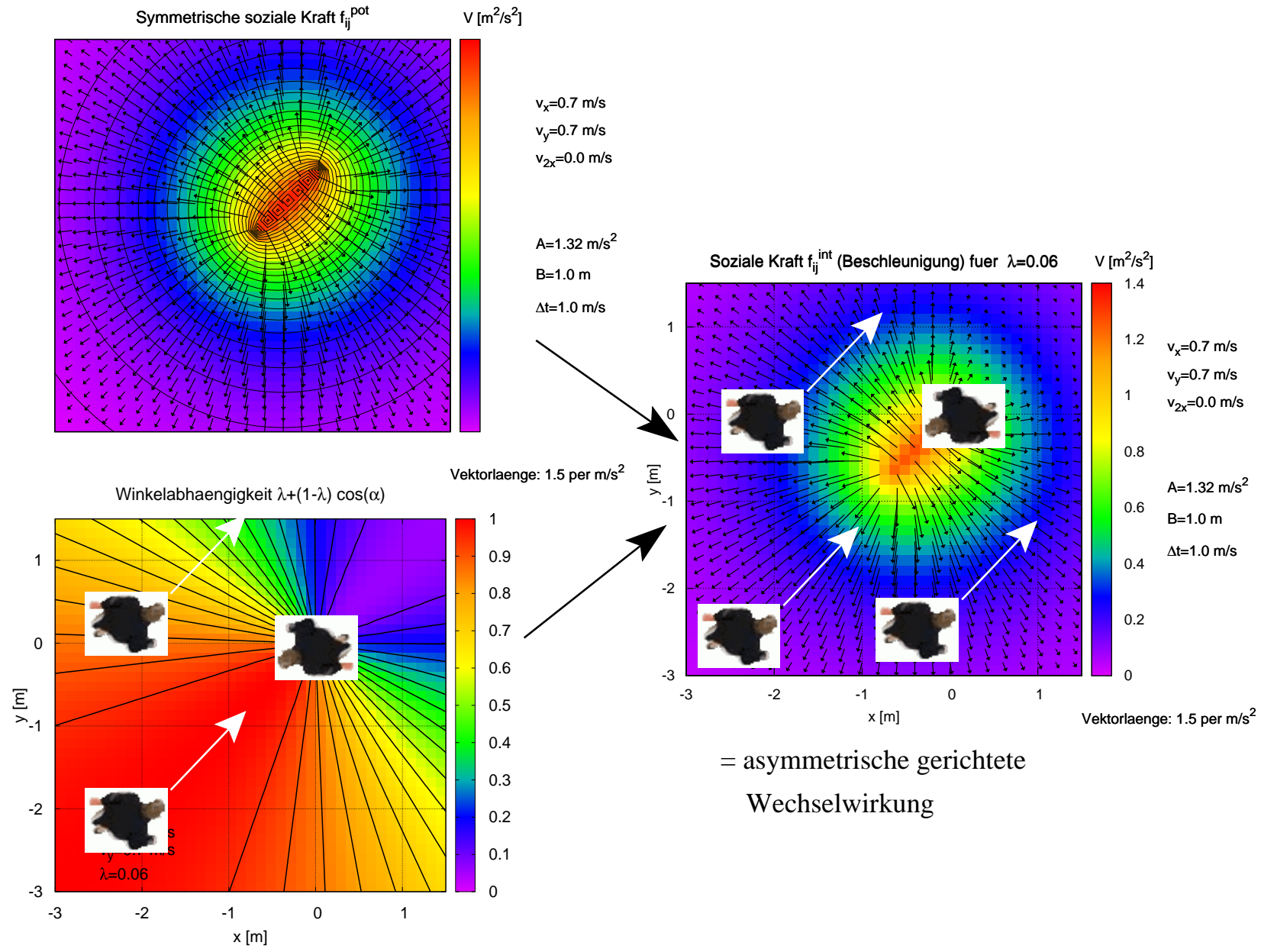
Herleitung der Wechselwirkungskraft ohne Blickrichtungsabhängigkeit: Ellipsenförmige Potentiallinien



Wechselwirkungspotential

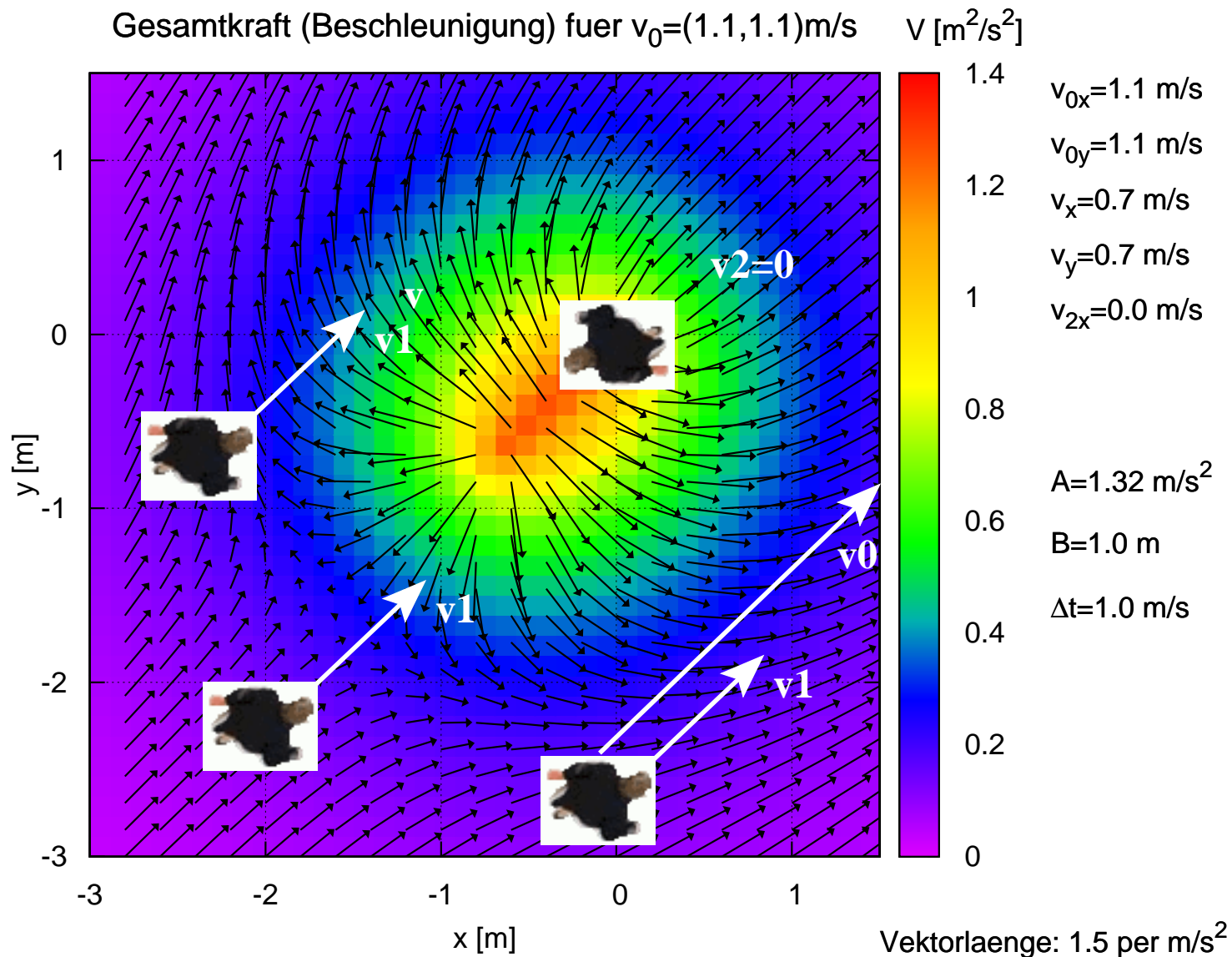


Winkelabhängigkeit

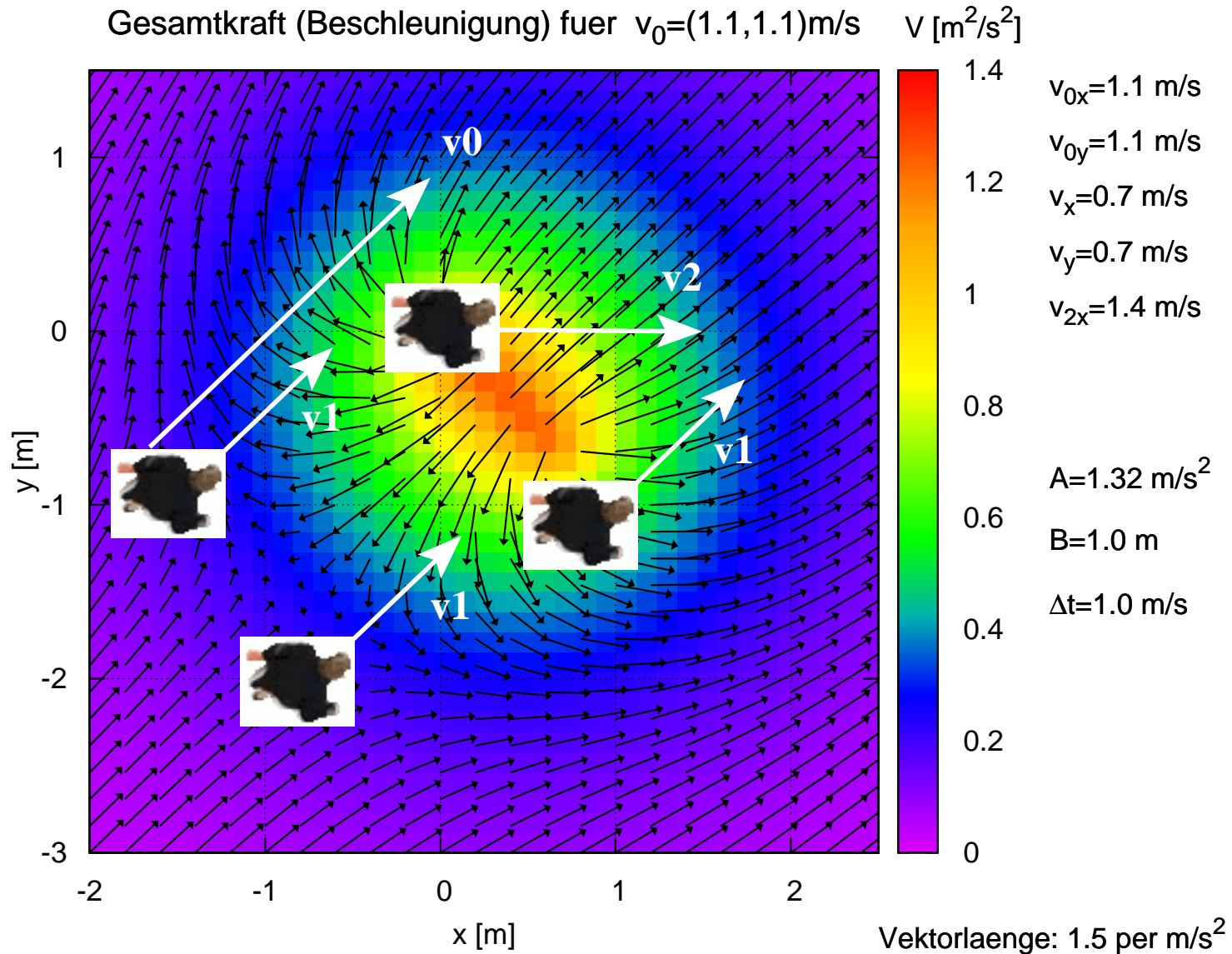


= asymmetrische gerichtete Wechselwirkung

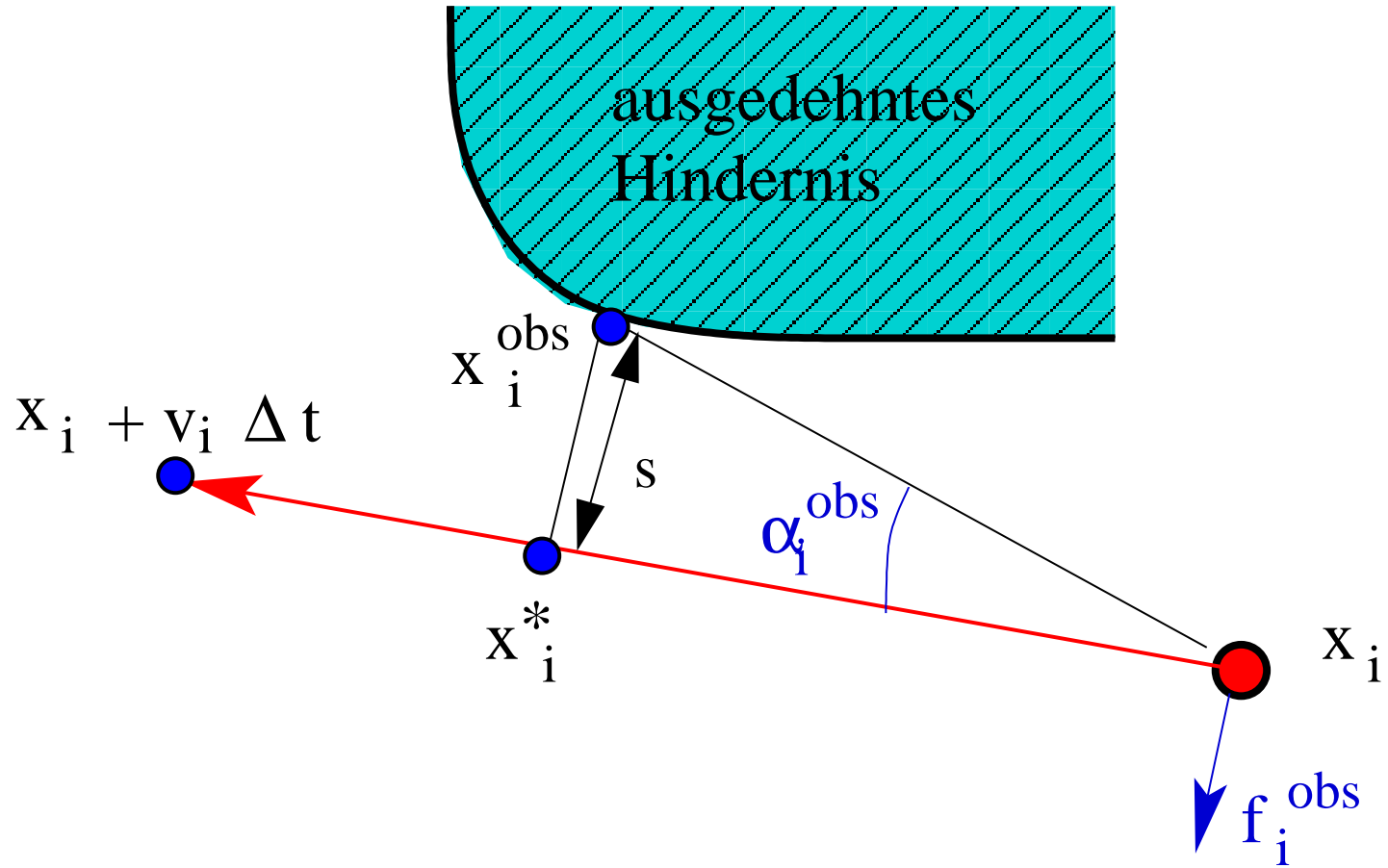
Gesamtbilanz des Social-Force Modells



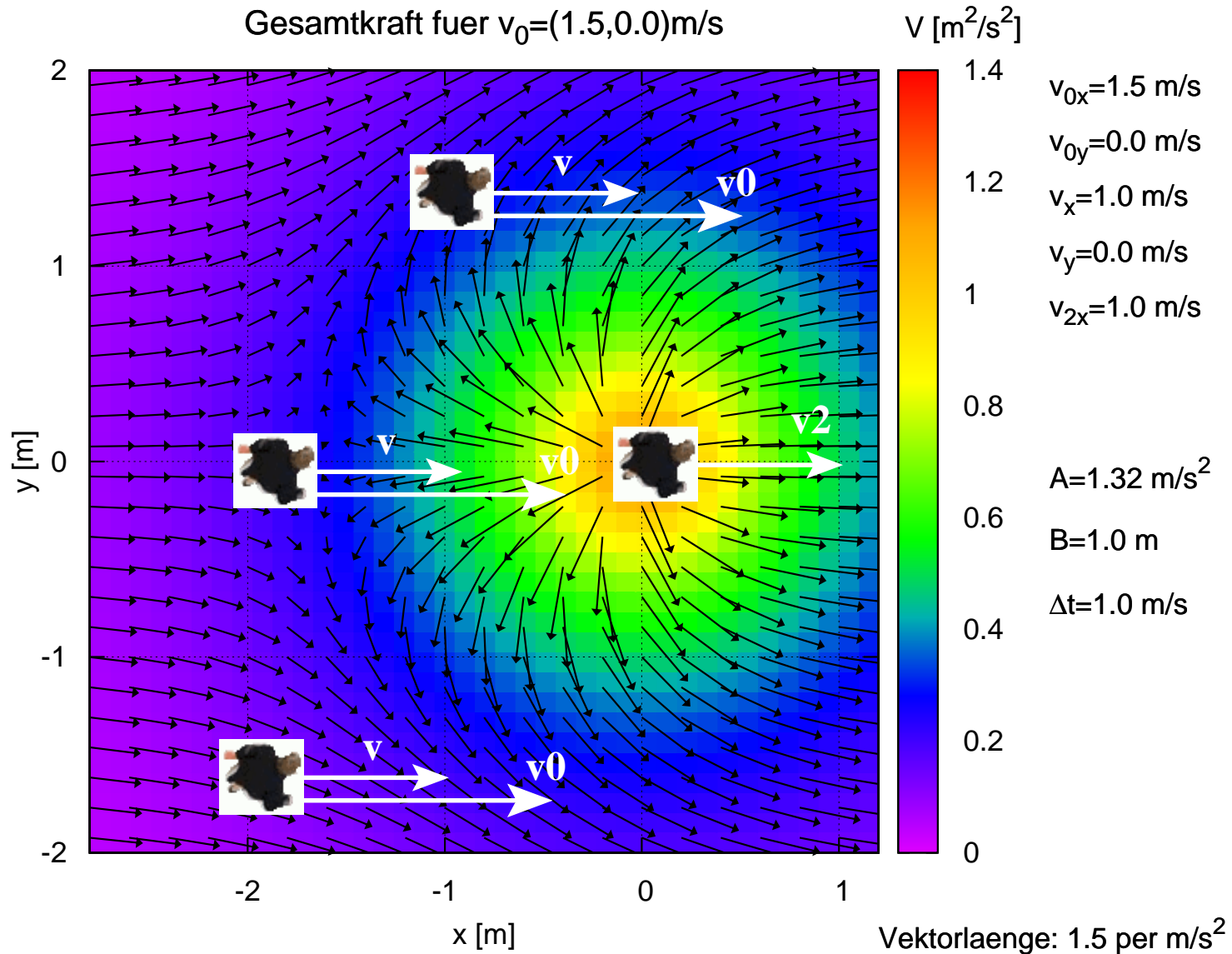
Gesamtbilanz in einer anderen Konfiguration



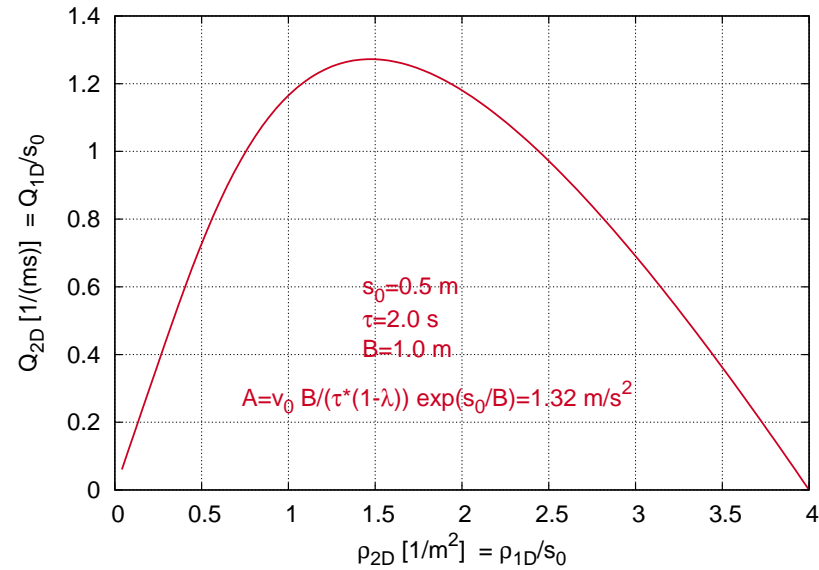
Soziale Kraft durch Hindernisse



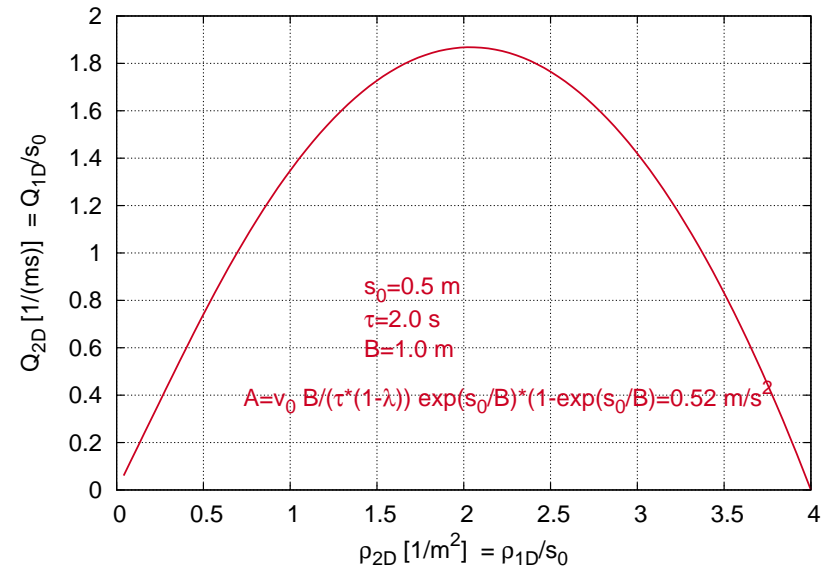
Zur Herleitung des Fundamentaldiagramms



Fundamentaldiagramm des Social-Force Modells



Gänsemarsch mit Nächste-Nachbar-Wechselwirkungen



Gänsemarsch mit vollen Wechselwirkungen

Vergleich mit Beobachtungen

